

Tagungsaussaß



SEEHOTEL
★★★★★
SCHLIERSEER HOF



IHR TAGUNGSANGEBOT



SEEHOTEL
★★★★
SCHLIERSEER HOF



TAGUNGSRaum SEEBlick 70 QM 15 BIS 28 PERSONEN

Unser Tagungsraum "Seeblick" befindet sich zur ruhigen Seeseite und ist wahrscheinlich einer der schönsten Tagungsräume der Region.



SEEHOTEL
★★★★★
SCHLIERSEER HOF



TAGUNGSRaum PANORAMA 175 QM 28 BIS 80 PERSONEN

Der größte Raum in unserem Hotel hat einen direkten Seeblick. Er bietet als Stuhlreihe Platz für bis zu 80 Personen. Parlamentarisch können bis zu 60 Personen in dem Raum tagen.



SEEHOTEL
★★★★
SCHLIERSEER HOF



TAGUNGSRaum STUBE 65 QM BIS 14 PERSONEN

Typisch Bayrisch und exklusiv. Die eigene Stube bietet eine klassische bayrische Atmosphäre mit moderner Technik. Der Raum hat Platz als Tagungstafel für 15 Personen



SEEHOTEL
★★★★★
SCHLIERSEER HOF

UNSER TEAM



ROXANA POPESCU

*Stellvertretende
Direktorin*



MARCO KAISER

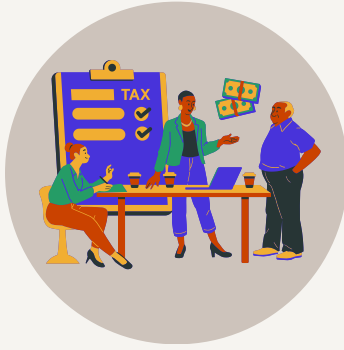
F&B Manager



MARCEL DE ALWIS

Stellv. der Direktion

TAGUNGSPAUSCHALE UNLIMITED BUSINESS



TAGUNGS AUSSTATTUNG

Nutzung des Tagungsraumes inklusive 1x Pinnwand, 1x Leinwand, 1x Beamer, 1x Flipchart, Wasser, Softdrinks und Wlan



KAFFEPAUSE

Kaffeepause mit Kaffee und Tee vorbereitet auf Wunsch im Raum oder Foyer. Am Vormittag mit frischem Obst und Joghurt. Zusätzlich eine weitere am Nachmittag mit Gebäck und Kuchen.



MITTAGESSEN

Mittags servieren wir ein 2-Gänge Menü mit drei verschiedenen Hauptgängen zur Auswahl



ABENDESSEN

Abends servieren wir ein 3-Gänge Menü mit drei verschiedenen Hauptgängen zur Auswahl. Das Abendessen wäre auch am Vorabend/Anreisetag möglich

+€ 9,00 PRO PERSON GETRÄNKEPAUSCHALE BASIC

inkludiert 1 Softgetränk (0,5l) oder Kaffee pro Teilnehmer zum Mittag- und Abendessen

+€ 16,00 PRO PERSON GETRÄNKEPAUSCHALE PREMIUM

inkludiert 2 Softgetränke (0,5l) oder 2 Kaffee oder 2 Bier oder 2 Gläser Hauswein oder 1 Highball pro Teilnehmer zum Mittag- und Abendessen

€ 109,00 PRO TAG UND PERSON

Bei weniger als 10 Tagungsgästen wird zusätzlich eine Raummiete von 100,00€ pro Tag verrechnet

TAGUNGSPAUSCHALE BASIC



TAGUNGS AUSSTATTUNG

Nutzung des Tagungsraumes
inklusive 1x Pinnwand, 1x
Leinwand/TV, 1x Beamer/TV, 1x
Flipchart, Wasser und Wlan



KAFFE EPAUSE

Kaffeepause mit Kaffee und Tee
vorbereitet auf Wunsch im Raum
oder Foyer. Am Vormittag mit
frischem Obst und Joghurt oder
am Nachmittag mit Gebäck und
Kuchen.



MITTAGESSEN

*Mittags servieren wir ein 2-
Gänge Menü mit drei
verschiedenen
Hauptgängen zur Auswahl*

+€ 4,50 PRO PERSON GETRÄNKEPAUSCHALE BASIC

inkludiert 1 Softgetränk (0,5l) oder Kaffee pro Teilnehmer zum Mittagessen

+€ 10,00 PRO PERSON FÜR EINE ZWEITE KAFFE EPAUSE

Genießen Sie somit eine Kaffeepause am Vormittag und eine am Nachmittag

€ 75,00 PRO TAG UND PERSON

Bei weniger als 10 Tagungsgästen wird zusätzlich eine Raummiete von 100,00€ pro Tag verrechnet

SPEZIELLE KAFFEIPAUSE FÜR +15€ PRO PERSON & PAUSE

HEALTHY BREAK

- *Wraps mit Huhn oder Vegan*
- kleine Salatbowls
- Couscous Salat
- Veganer Schokobrownie
- Smoothies
- Kaffeeselektion mit Hafermilch



BAYRISCHE TRADITION

- Brezn und Butterbrezn
- kleine Weißwürste
- Obazda
- Brotzeitbrettl
- Schnittlauchbrot
- Krapfen
- Almdudler

MEDITERANEAN BREAK

- Flammkuchen Elsässer Art
- Flammkuchen Vegan
- Nudelsalat mit Tomate-Mozzarella
- Tiramisu
- Hausgemachte Limonade



ZUSATZPACKAGES

EISSTOCKSCHIESSEN

- ab 4 Personen
- 2 Stunden Nutzung der Bahn
- 2 Tassen Glühwein pro Person an der Walter´s Ice Bar
- Equipment inklusive

20€ pro Person ohne Speisen

30€ pro Person mit Käsespätzle oder Schupfnudeln



FACKELWANDERUNG

- ab 8 Personen
- 1 Fackel pro Person
- Einstündige geführte Tour zu Weinbergkapelle mit Seeblick

13€ pro Person ohne Getränke

20€ pro Person mit Glühwein/Punsch und musikalischer Untermalung bei der Kapelle



ZUSATZANGEBOTE

**250,00€ Raummiete
Gruppenraum (ca.30 qm)**

**200,00€ Raummiete
Gruppenraum (ca. 20 qm)**

**80,00€ Aufpreis Beamer
mit HDMI Anschluss**

15,00€ Pinnwand

**15,00€ Flipcharts (inkl.
Stifte & Papier)**

25,00€ Moderatorenkoffer

35,00€ TV-Gerät

**0,20€ Fotokopien
(schwarz-weiß)**

1,00€ Fotokopien (bunt)

**Weitere Getränke und
Extras nach Verbrauch**





ZIMMERANGEBOT

Fast alle unsere 45 Zimmer sind mit Balkon und WLAN ausgestattet. Alle Zimmer verfügen über Dusche/WC oder Badewanne/WC, Telefon, Minibar, TV-Gerät.

Die o.g. Preise inkludieren ein reichhaltiges Frühstücksbuffet und die freie Saunanutzung. Pro Person und Tag fällt zusätzlich die geschäftliche Kurtaxe von € 1,00 an.

Parkplätze gibt es kostenfrei am Hotel nach Verfügbarkeit und mit der Gästekarte kostenfrei gegenüber des Hotels.

Wir bitten um Ihr Verständnis, dass wir keine Reservierungen vornehmen können.

*Für Fragen und Wünsche stehen wir Ihnen natürlich gerne persönlich unter der Telefonnummer **08026 / 92 92 00** oder **info@schlierseerhof.de** zur Verfügung.*

*Sehr geehrte
Damen und Herren,*

*wir würden uns sehr freuen
Sie für Ihre Tagung bei uns
Willkommen heißen zu
dürfen. Gerne stehe ich
oder einer meiner Kollegen
jederzeit zu Ihrer
Verfügung.*

*Mit freundlichen Grüßen
vom Schliersee,*

Ihr Schlierseer Hof Team

Tagung

SOMMER & WINTER

SLYRS DESTILLERIE

*Genießen Sie
eine Führung in
der Destillerie mit
anschließender
Verkostung*



NATURKÄSEREI TEGERNSEE

*Genießen Sie eine
Führung in der
Naturkäserei
Tegernsee mit
anschließender
Verkostung.*

SOMMER & WINTER

MARKUS WASMEIER FREILICHT MUSEUM

Erleben Sie wie
das Bauernleben
in einem
altbayrischen Dorf
aussah



WEINVERKOSTUNG IM SEEHOTELSCHLIERSEER HOF



Zusammen mit
unserem
Sommelier
genießen Sie eine
maßgeschneiderte
Weinverkostung

SOMMER & WINTER

FACKELWANDERUNG

Nutzen Sie die ruhigen Abendstunden und machen eine geführte einstündige Fackelwanderung



HÜTTENABEND

Lassen Sie sich von uns beraten und klingen Sie den Abend gemeinsam in einer der vielen Hütten unserer Region aus.

SOMMER

SCHLIERSBERGALM

Fahren Sie mit der Gondel oder wandern Sie hoch zu Schliersbergalm. Runter gehts am besten mit der Sommerrodelbahn



STAND-UP PADDLE

Schalten Sie ab und paddlen Sie gemeinsam mit Ihrem Team durch den Schliersee

MOUNTAIN CARTS

*Action am
Spitzingsee - fahren
Sie mit der Bergbahn
auf 1.400 Meter und
gleiten Sie den Berg
mit den Mountain
Carts wieder runter*



SCHIFFFAHRT / BOOTSVERLEIH

*Fahren Sie direkt
vor dem Hotel eine
Seerunde mit dem
Rundfahrtboot oder
mieten Sie Elektro-
und Tretboote*

WINTER

EISSTOCKSCHIESSEN BEIM SEEHOTELSCHLIERSEER HOF

Wer hat am meisten
Fingerspitzengefühl?
Beweisen Sie Ihr
Können auf unserer
hauseigenen
Eisstockbahn



RODELN

Wir beraten Sie
gerne bei der
Auswahl der
geeigneten Bahn.
Egal ob unter
Tags oder zum
Nachtrodeln.

WINTER

SCHNEESCHUHWANDERUNG

Genießen Sie die Bergluft und machen Sie eine Schneeschuhwanderung mit oder ohne Guide



SKI FAHREN



Zwei der größten Skigebiete

Deutschlands befinden sich 15-20 Autominuten weg vom Hotel entfernt. Gerne auch zum Nachtskifahren oder ein eigenes Skirennen